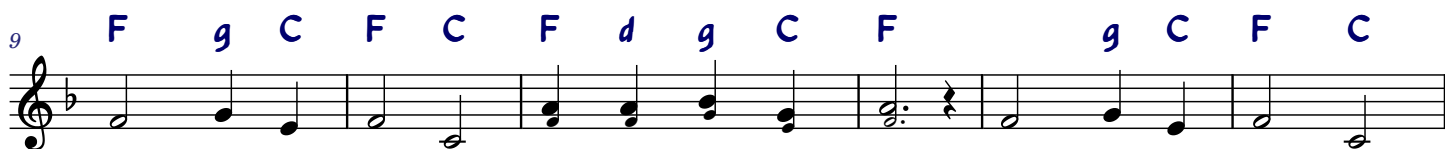


WŚRÓD NOCNEJ CISZY

♩ = 85



Wśród noc - nej ci - szy głos się roz - cho - dzi, wstań - cie pa - ste - rze,
 Po - szli, zna - le - źli Dzie - cią - tko w żło - bie, z wszy - stki - mi zna - ki
 Ach wi - taj Zba - wco z da - wna żą - da - ny! Czte - ry ty - sią - ce
 I my cze - ka - my na Cie - bie Pa - na; a sko - ro przyj - dziesz
 Pie - nia A - nio - tów brzmia pod nie - bio - sy. Śpie - waj - my z ni - mi



Bóg się wam ro - dzi. Czym prę - dziej się wy - bie - raj - cie, do Be - tle - jem
 da - ny - mi so - bie. Ja - ko Bo - gu cześć Mu da - li, a wi - ta - jąc
 lat wy - głą - da - ny: Na Cie - bie kró - le, pro - ro - cy cze - ka - li, a
 na głos ka - pła - na, pad - nie - my na twarz przed To - bą, wie - rząc, żeś jest
 współ - ny - mi gło - sy: Chwa - ła Bo - gu w wy - so - ko - ści, a lu - dziom na



po - śpie - szaj - cie, przy - wi - tać Pa - na, przy - wi - tać Pa - na.
 za - wo - ła - li z wiel - kiej ra - do - ści, z wiel - kiej ra - do - ści.
 Tyś tej no - cy nam się ob - ja - wił, nam się ob - ja - wił.
 pod o - so - bą chle - ba i wi - na, chle - ba i wi - na.
 tej ni - sko - ści niech po - kój bę - dzie, niech po - kój bę - dzie!

